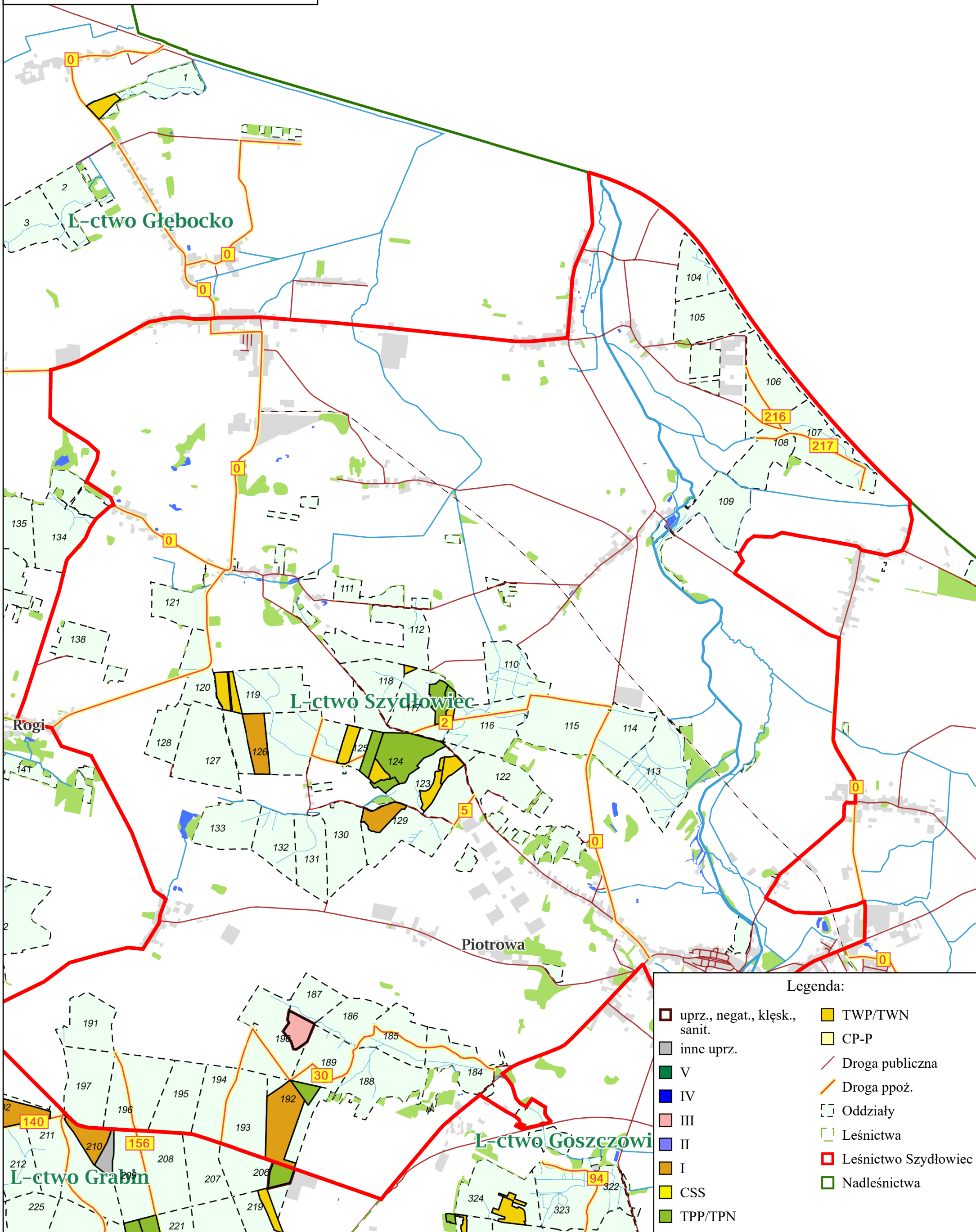




Załącznik nr 2.3.1. –  
charakterystyka leśnictwa  
w zakresie pozyskania  
Nadleśnictwo Tułowice  
Leśnictwo Szydłowiec  
Stan na 10-10-2024

Skala 1:32405  
0 250500 m



Legenda:

- |                               |                      |
|-------------------------------|----------------------|
| uprz., negat., klęsk., sanit. | TWP/TWN              |
| inne uprz.                    | CP-P                 |
| V                             | Droga publiczna      |
| IV                            | Droga ppoż.          |
| III                           | Oddziały             |
| II                            | Leśnictwa            |
| I                             | Leśnictwo Szydłowiec |
| CSS                           | Nadleśnictwa         |
| TPP/TPN                       |                      |

Charakterystyka leśnictwa w zakresie pozyskania drewna

Leśnictwo Szydłowiec

Udział (m3) drewna iglastego [%]	86	%
Udział (m3) drewna optymalnego do pozyskania w technologii maszynowej [%]	66	%
Udział (m3) rębni pierwszych w cięciach rębnych ogółem [%]	61	%
Udział (m3) drewna pozyskiwanego z pozycji ze współczynnikiem > 1 [%]	0,0	%
Udział (m3) drewna zerwanego ze współczynnikiem > 1 [%]	0,0	%
Udział (m3) drewna kłodowanego (WK) iglastego w drewnie W iglastym [%]	32	%
Udział (m3) S2 krótkiego (poniżej 1,5 mb) w S2 [%]	0,0	%

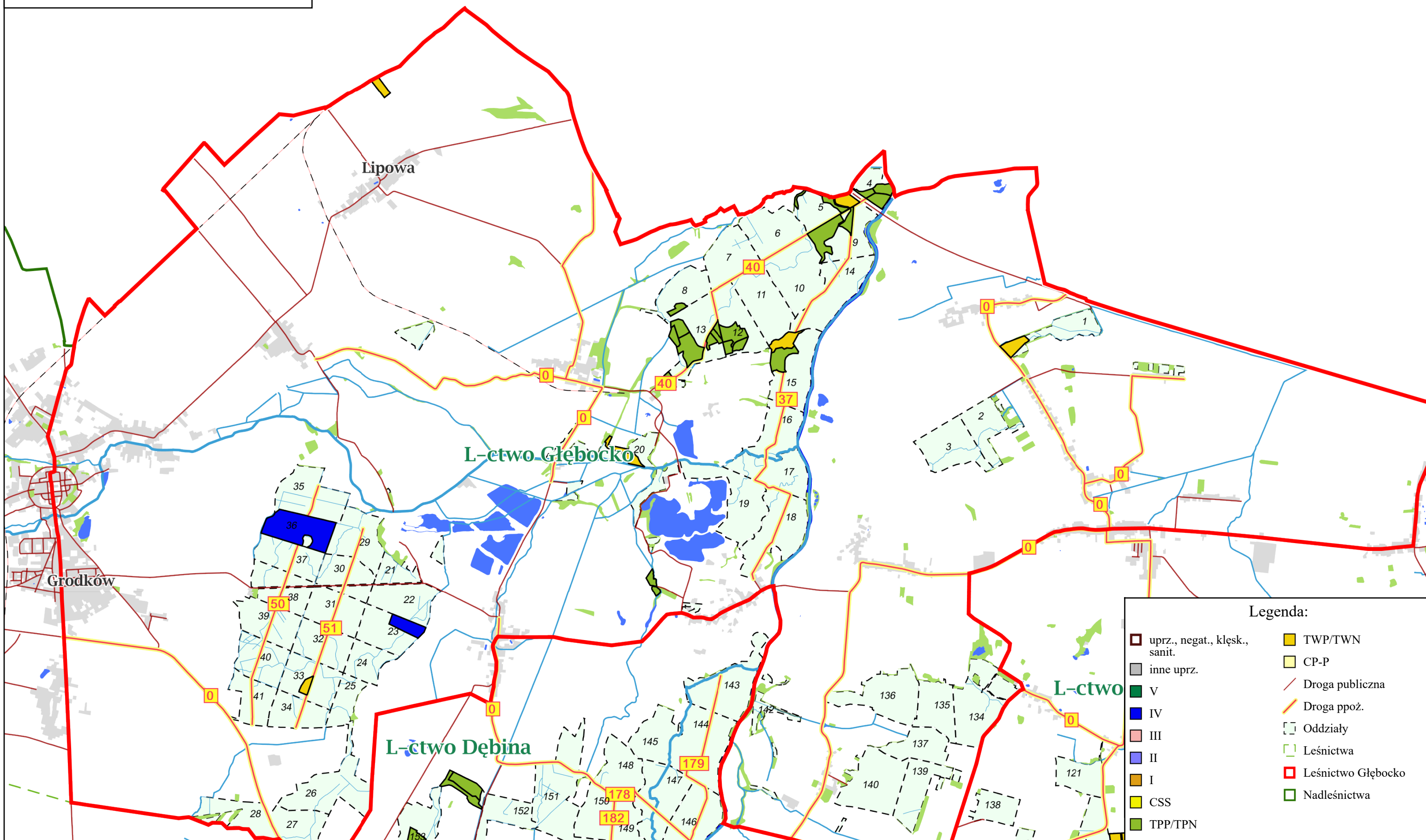


Załącznik nr 2.3.1. –  
charakterystyka leśnictwa  
w zakresie pozyskania  
Nadleśnictwo Tułowice  
Leśnictwo Głębocko  
Stan na 10-10-2024



Skala 1:38687

0 0,5 1 km



Legenda:

- |                               |                    |
|-------------------------------|--------------------|
| uprz., negat., klęsk., sanit. | TWP/TWN            |
| inne uprz.                    | CP-P               |
| V                             | Droga publiczna    |
| IV                            | Droga ppoż.        |
| III                           | Oddziały           |
| II                            | Leśnictwa          |
| I                             | Leśnictwo Głębocko |
| CSS                           | Nadleśnictwa       |
| TPP/TPN                       |                    |

Charakterystyka leśnictwa w zakresie pozyskania drewna

Leśnictwo Głębocko

Udział (m3) drewna iglastego [%]	9,2	%
Udział (m3) drewna optymalnego do pozyskania w technologii maszynowej [%]	0,0	%
Udział (m3) rębni pierwszych w cięciach rębnych ogółem [%]	0,0	%
Udział (m3) drewna pozyskiwanego z pozycji ze współczynnikiem > 1 [%]	0,0	%
Udział (m3) drewna zerwanego ze współczynnikiem > 1 [%]	0,0	%
Udział (m3) drewna kłodowanego (WK) iglastego w drewnie W iglastym [%]	86	%
Udział (m3) S2 krótkiego (poniżej 1,5 mb) w S2 [%]	0,9	%





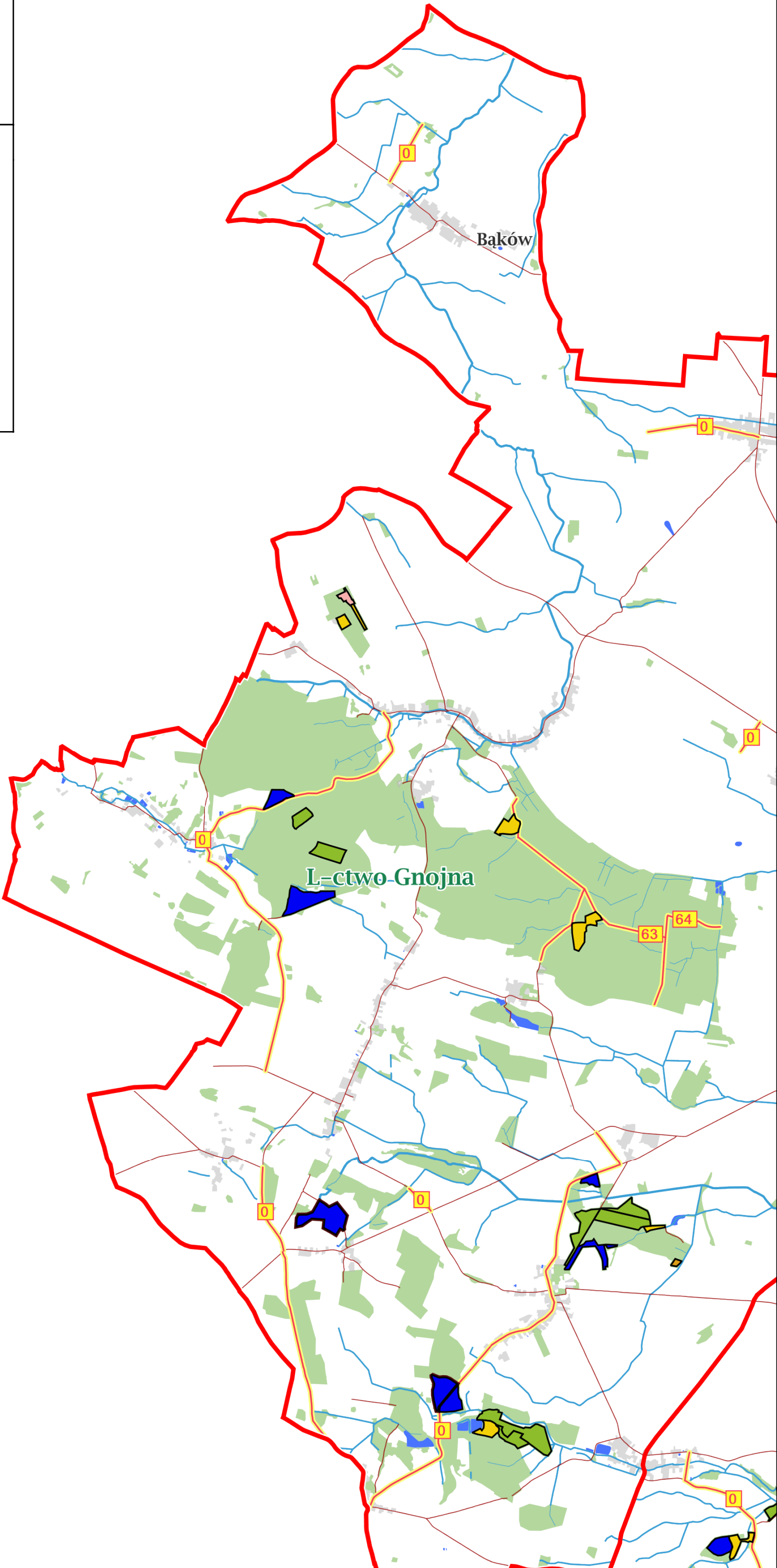
Załącznik nr 2.3.1. –  
charakterystyka leśnictwa  
w zakresie pozyskania  
Nadleśnictwo Tułowice  
Leśnictwo Gnojna  
Stan na 10-10-2024



Skala 1:46032  
0 0,5 1 km

Legenda:

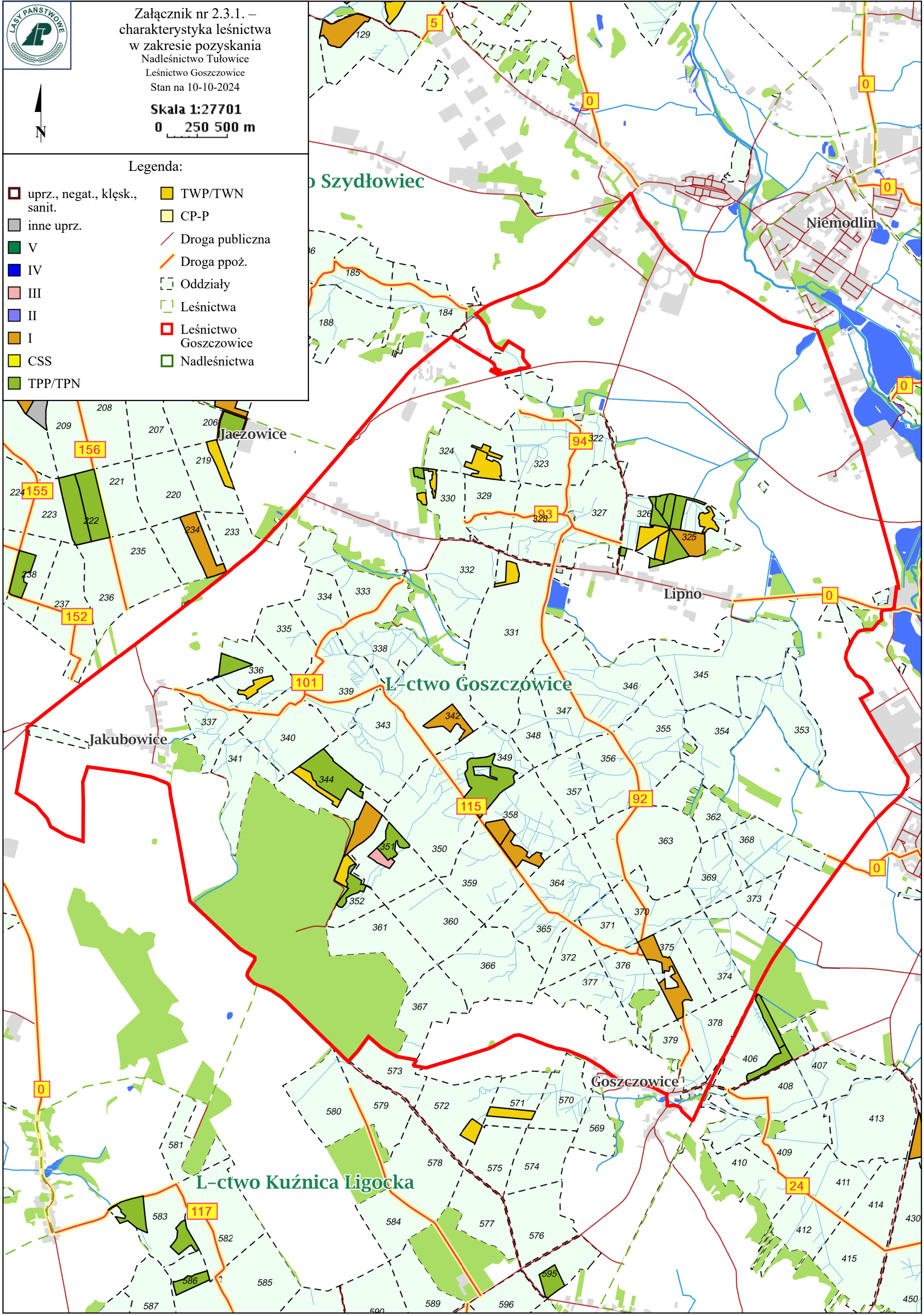
- |                               |                  |
|-------------------------------|------------------|
| uprz., negat., klęsk., sanit. | TWP/TWN          |
| inne uprz.                    | CP-P             |
| V                             | Droga publiczna  |
| IV                            | Droga ppoż.      |
| III                           | Oddziały         |
| II                            | Leśnictwa        |
| I                             | Leśnictwo Gnojna |
| CSS                           | Nadleśnictwa     |
| TPP/TPN                       |                  |



Charakterystyka leśnictwa w zakresie pozyskania drewna

Leśnictwo Gnojna

Udział (m3) drewna iglastego [%]	22	%
Udział (m3) drewna optymalnego do pozyskania w technologii maszynowej [%]	0,0	%
Udział (m3) rębni pierwszych w cięciach rębnych ogółem [%]	1,8	%
Udział (m3) drewna pozyskiwanego z pozycji ze współczynnikiem > 1 [%]	0,0	%
Udział (m3) drewna zerwanego ze współczynnikiem > 1 [%]	0,0	%
Udział (m3) drewna kłodowanego (WK) iglastego w drewnie W iglastym [%]	27	%
Udział (m3) S2 krótkiego (poniżej 1,5 mb) w S2 [%]	0,0	%

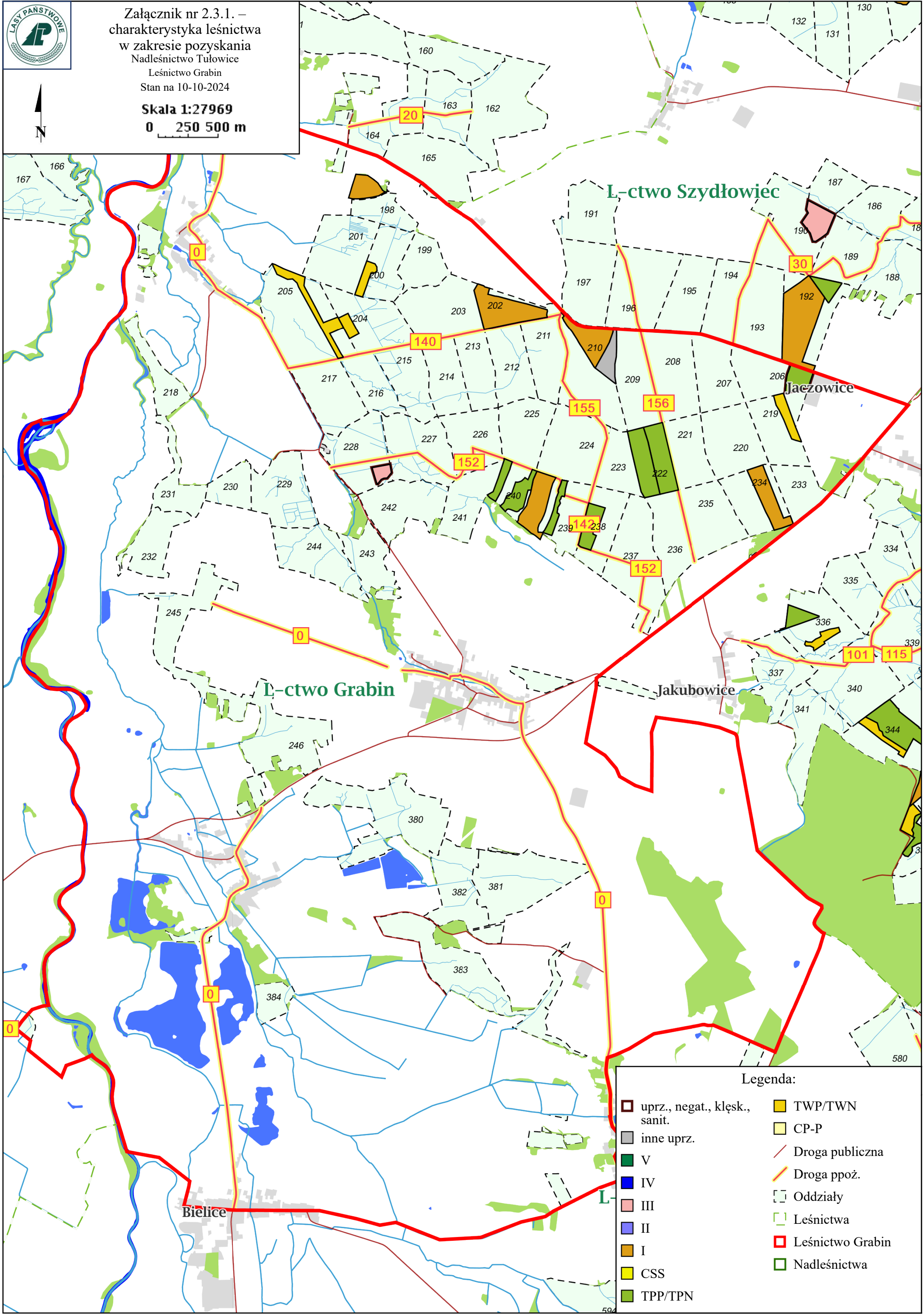


Charakterystyka leśnictwa w zakresie pozyskania drewna

Leśnictwo Goszczowice

Udział (m3) drewna iglastego [%]	86	%
Udział (m3) drewna optymalnego do pozyskania w technologii maszynowej [%]	40	%
Udział (m3) rębni pierwszych w cięciach rębnych ogółem [%]	96	%
Udział (m3) drewna pozyskiwanego z pozycji ze współczynnikiem > 1 [%]	0,0	%
Udział (m3) drewna zerwanego ze współczynnikiem > 1 [%]	12	%
Udział (m3) drewna kłodowanego (WK) iglastego w drewnie W iglastym [%]	33	%
Udział (m3) S2 krótkiego (poniżej 1,5 mb) w S2 [%]	0,4	%





Charakterystyka leśnictwa w zakresie pozyskania drewna

Leśnictwo Grabin

Udział (m3) drewna iglastego [%]	82	%
Udział (m3) drewna optymalnego do pozyskania w technologii maszynowej [%]	43	%
Udział (m3) rębni pierwszych w cięciach rębnych ogółem [%]	97	%
Udział (m3) drewna pozyskiwanego z pozycji ze współczynnikiem > 1 [%]	0,0	%
Udział (m3) drewna zerwanego ze współczynnikiem > 1 [%]	0,0	%
Udział (m3) drewna kłodowanego (WK) iglastego w drewnie W iglastym [%]	41	%
Udział (m3) S2 krótkiego (poniżej 1,5 mb) w S2 [%]	0,4	%

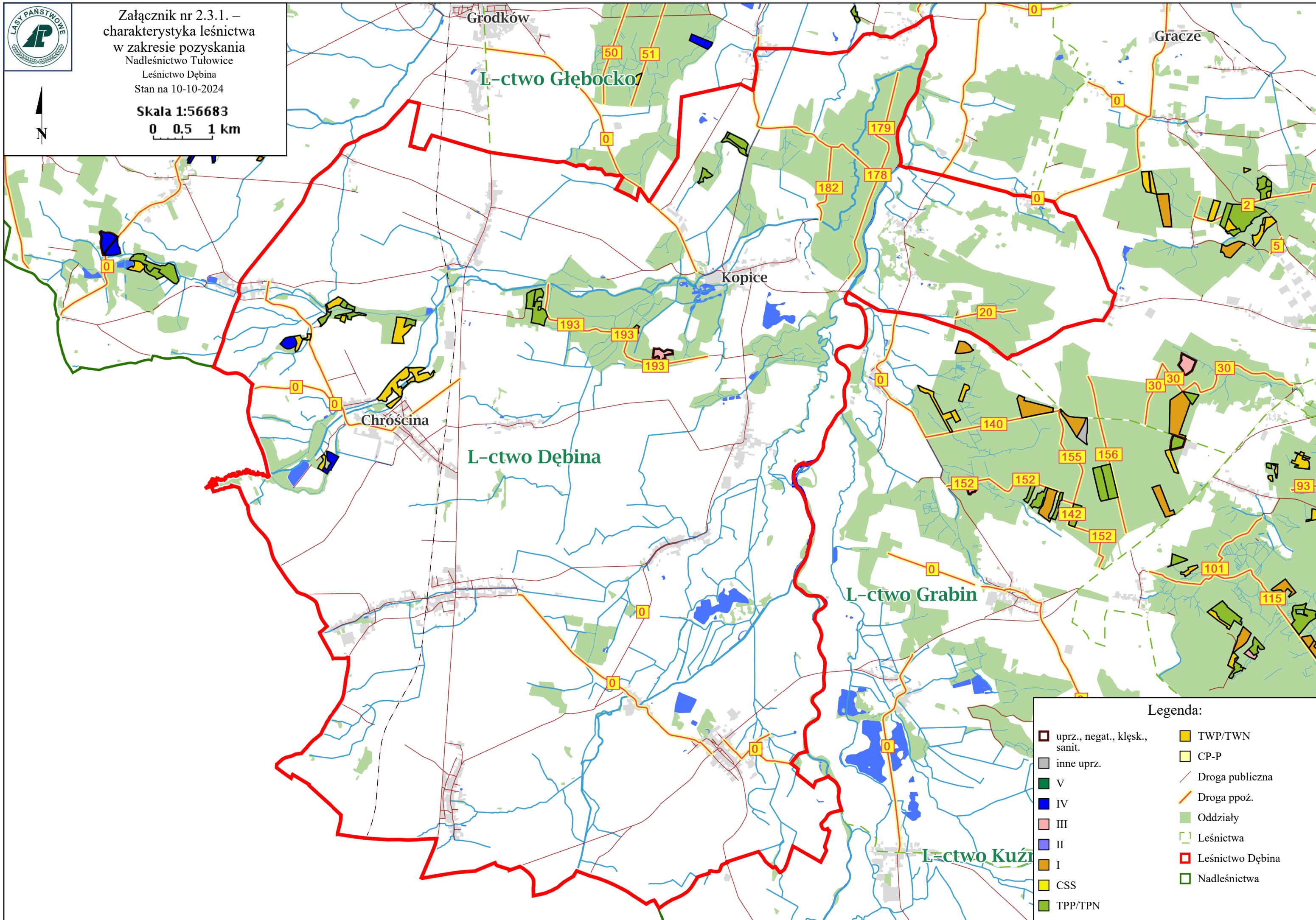




Załącznik nr 2.3.1. –  
charakterystyka leśnictwa  
w zakresie pozyskania  
Nadleśnictwo Tułowice  
Leśnictwo Dębina  
Stan na 10-10-2024

Skala 1:56683

0 0.5 1 km



#### Legenda:

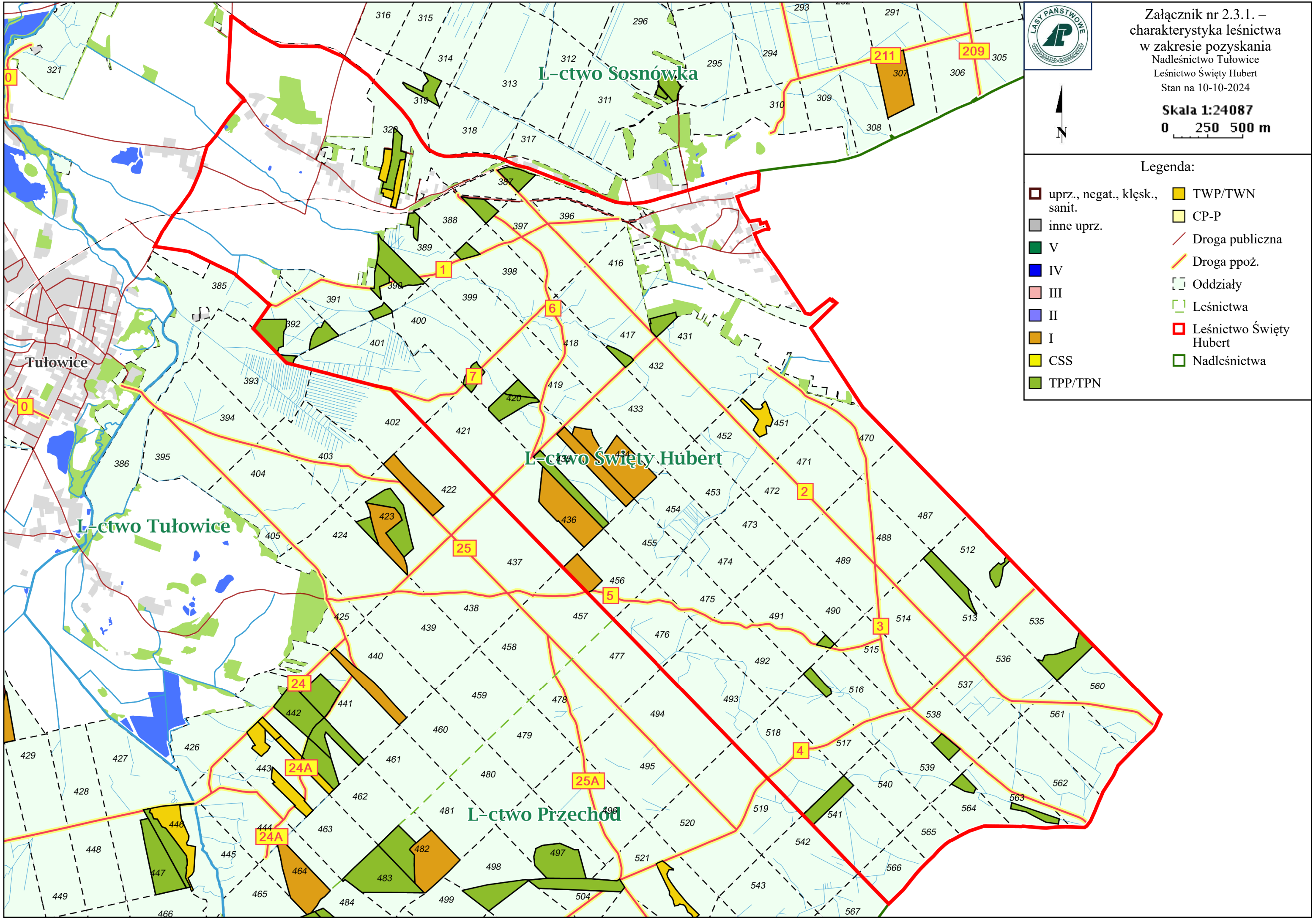
- |                               |                  |
|-------------------------------|------------------|
| uprz., negat., kłesk., sanit. | TWP/TWN          |
| inne uprz.                    | CP-P             |
| V                             | Droga publiczna  |
| IV                            | Droga ppoż.      |
| III                           | Oddziały         |
| II                            | Leśnictwa        |
| I                             | Leśnictwo Dębina |
| CSS                           | Nadleśnictwa     |
| TPP/TPN                       |                  |

Charakterystyka leśnictwa w zakresie pozyskania drewna

Leśnictwo Dębina

Udział (m3) drewna iglastego [%]	27	%
Udział (m3) drewna optymalnego do pozyskania w technologii maszynowej [%]	0,0	%
Udział (m3) rębni pierwszych w cięciach rębnych ogółem [%]	17	%
Udział (m3) drewna pozyskiwanego z pozycji ze współczynnikiem > 1 [%]	0,0	%
Udział (m3) drewna zerwanego ze współczynnikiem > 1 [%]	0,0	%
Udział (m3) drewna kłodowanego (WK) iglastego w drewnie W iglastym [%]	0,0	%
Udział (m3) S2 krótkiego (poniżej 1,5 mb) w S2 [%]	5,8	%



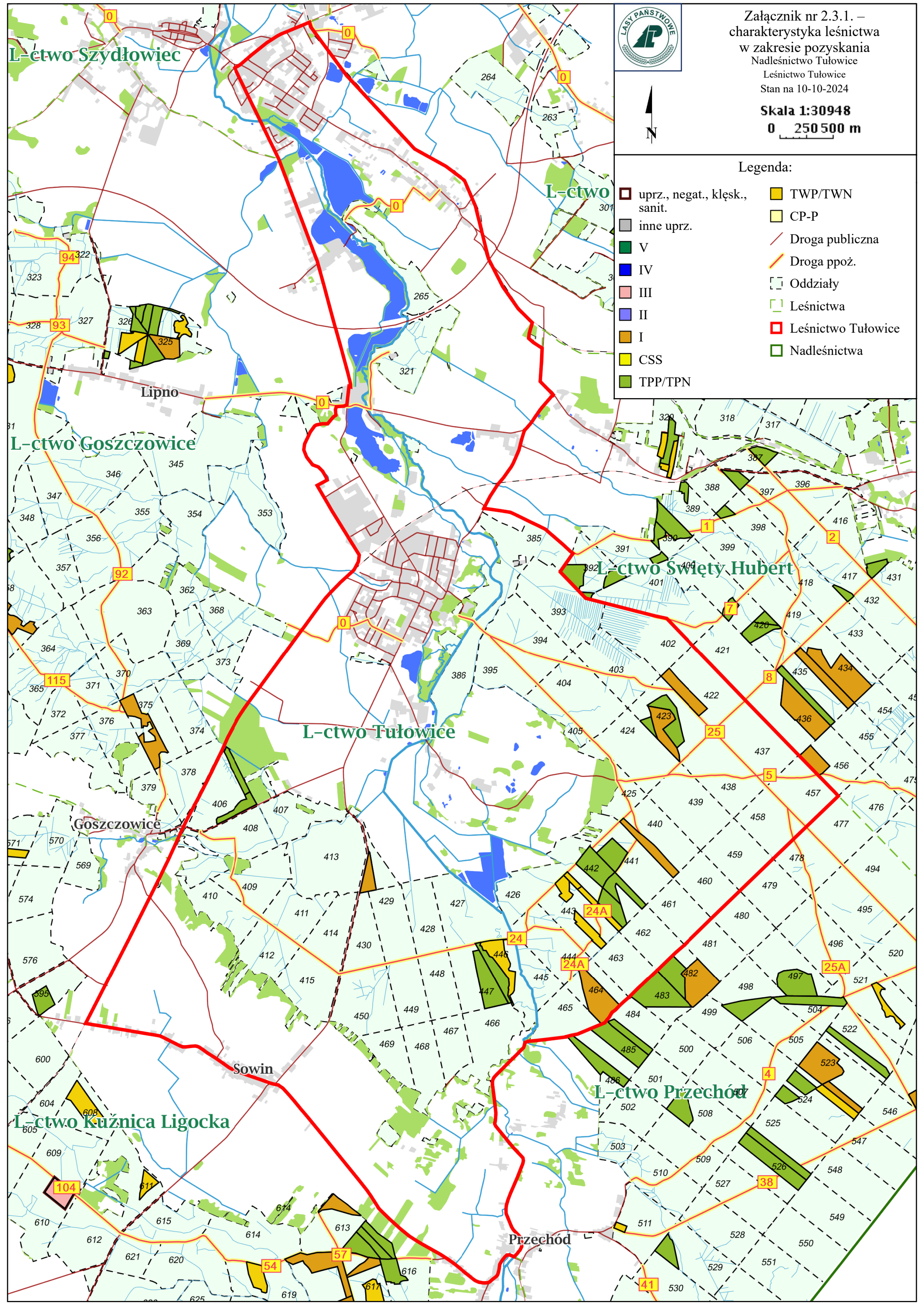


Charakterystyka leśnictwa w zakresie pozyskania drewna

Leśnictwo Święty Hubert

Udział (m3) drewna iglastego [%]	91	%
Udział (m3) drewna optymalnego do pozyskania w technologii maszynowej [%]	67	%
Udział (m3) rębni pierwszych w cięciach rębnych ogółem [%]	100	%
Udział (m3) drewna pozyskiwanego z pozycji ze współczynnikiem > 1 [%]	0,9	%
Udział (m3) drewna zerwanego ze współczynnikiem > 1 [%]	0,9	%
Udział (m3) drewna kłodowanego (WK) iglastego w drewnie W iglastym [%]	67	%
Udział (m3) S2 krótkiego (poniżej 1,5 mb) w S2 [%]	0,4	%



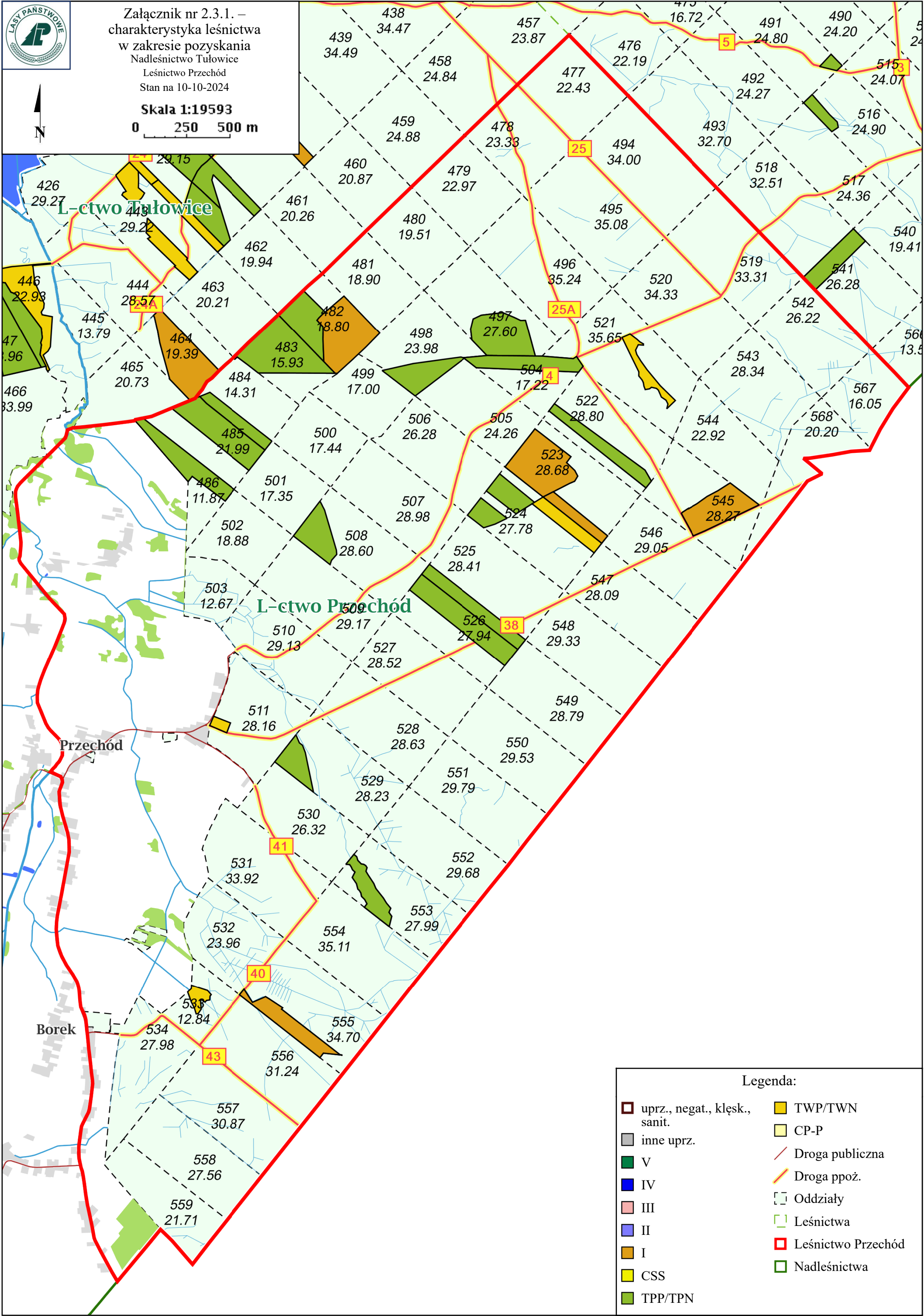


Charakterystyka leśnictwa w zakresie pozyskania drewna

Leśnictwo Tułowice

Udział (m3) drewna iglastego [%]	94	%
Udział (m3) drewna optymalnego do pozyskania w technologii maszynowej [%]	55	%
Udział (m3) rębni pierwszych w cięciach rębnych ogółem [%]	100	%
Udział (m3) drewna pozyskiwanego z pozycji ze współczynnikiem > 1 [%]	0,0	%
Udział (m3) drewna zerwanego ze współczynnikiem > 1 [%]	2,8	%
Udział (m3) drewna kłodowanego (WK) iglastego w drewnie W iglastym [%]	49	%
Udział (m3) S2 krótkiego (poniżej 1,5 mb) w S2 [%]	0,0	%





Charakterystyka leśnictwa w zakresie pozyskania drewna

Leśnictwo Przechód

Udział (m3) drewna iglastego [%]	99	%
Udział (m3) drewna optymalnego do pozyskania w technologii maszynowej [%]	90	%
Udział (m3) rębni pierwszych w cięciach rębnych ogółem [%]	100	%
Udział (m3) drewna pozyskiwanego z pozycji ze współczynnikiem > 1 [%]	0,0	%
Udział (m3) drewna zerwanego ze współczynnikiem > 1 [%]	0,0	%
Udział (m3) drewna kłodowanego (WK) iglastego w drewnie W iglastym [%]	69	%
Udział (m3) S2 krótkiego (poniżej 1,5 mb) w S2 [%]	0,0	%

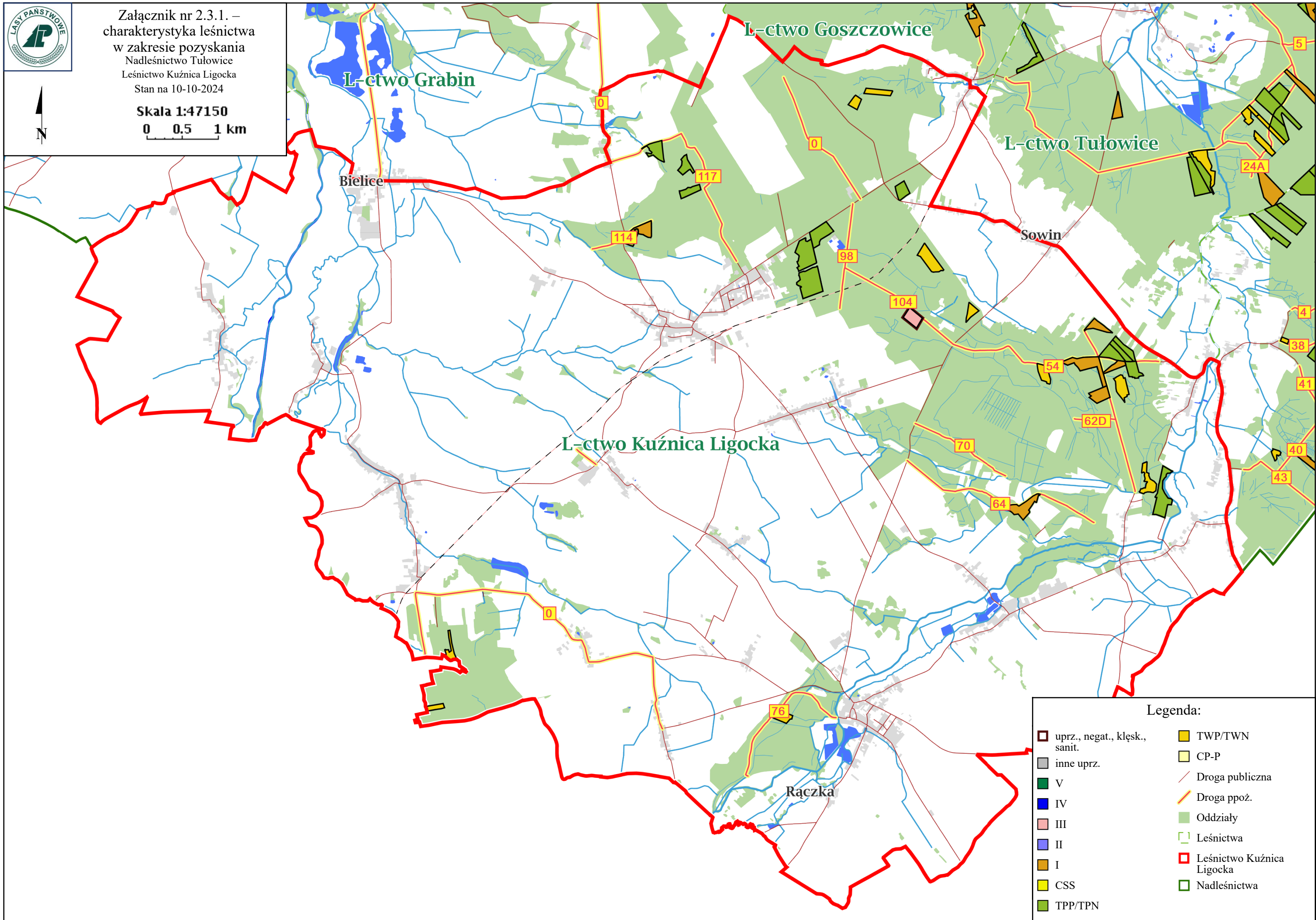




Załącznik nr 2.3.1. –  
charakterystyka leśnictwa  
w zakresie pozyskania  
Nadleśnictwo Tułowice  
Leśnictwo Kuźnica Ligocka  
Stan na 10-10-2024



Skala 1:47150  
0 0.5 1 km



Legenda:

- |                               |                           |
|-------------------------------|---------------------------|
| uprz., negat., kłesk., sanit. | TWP/TWN                   |
| inne uprz.                    | CP-P                      |
| V                             | Droga publiczna           |
| IV                            | Droga ppoż.               |
| III                           | Oddziały                  |
| II                            | Leśnictwa                 |
| I                             | Leśnictwo Kuźnica Ligocka |
| CSS                           | Nadleśnictwa              |
| TPP/TPN                       |                           |

Charakterystyka leśnictwa w zakresie pozyskania drewna

Leśnictwo Kuźnica Ligocka

Udział (m3) drewna iglastego [%]	82	%
Udział (m3) drewna optymalnego do pozyskania w technologii maszynowej [%]	56	%
Udział (m3) rębni pierwszych w cięciach rębnych ogółem [%]	81	%
Udział (m3) drewna pozyskiwanego z pozycji ze współczynnikiem > 1 [%]	0,0	%
Udział (m3) drewna zerwanego ze współczynnikiem > 1 [%]	0,0	%
Udział (m3) drewna kłodowanego (WK) iglastego w drewnie W iglastym [%]	9,1	%
Udział (m3) S2 krótkiego (poniżej 1,5 mb) w S2 [%]	0,3	%





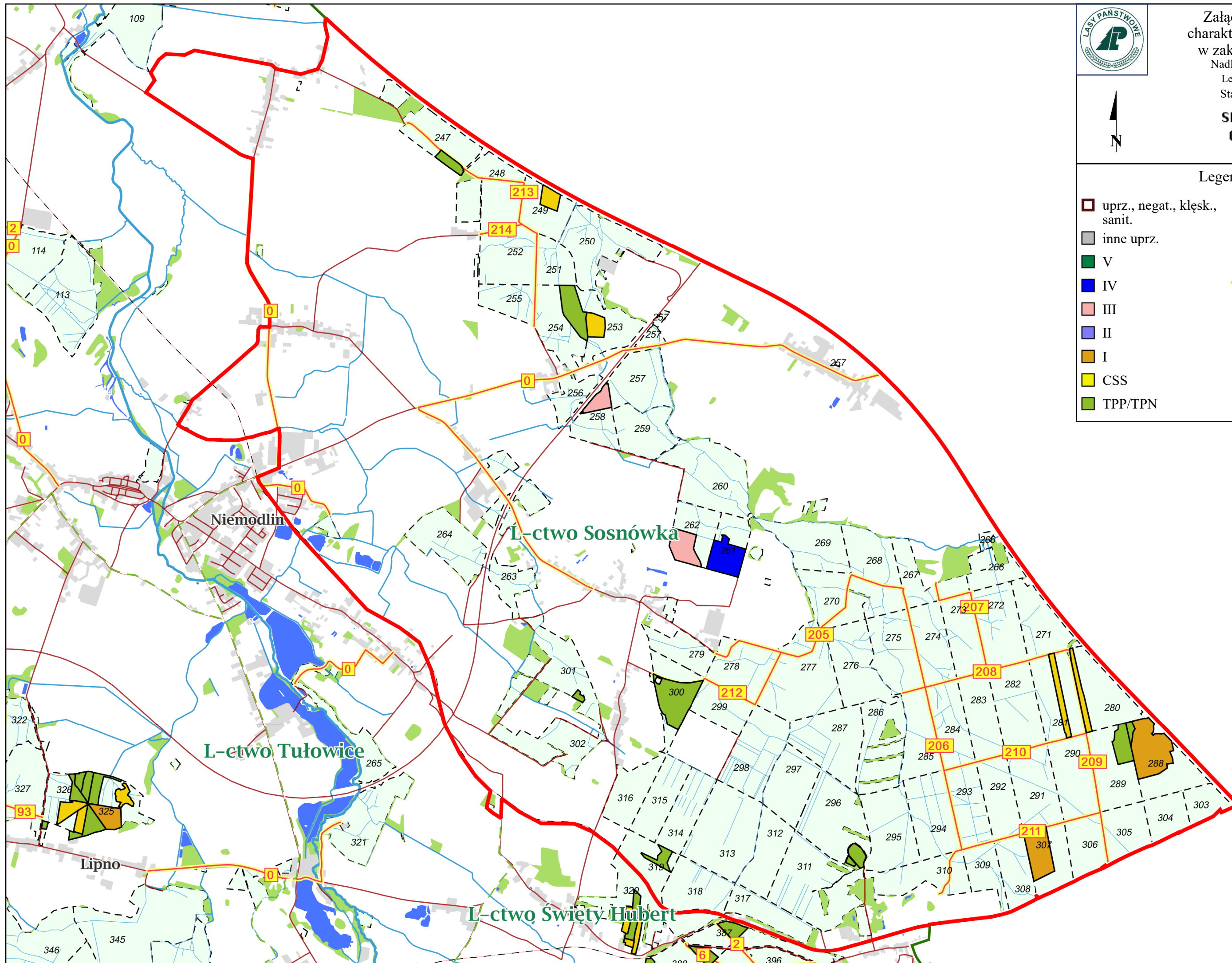
Załącznik nr 2.3.1. –  
charakterystyka leśnictwa  
w zakresie pozyskania  
Nadleśnictwo Tułowice  
Leśnictwo Sosnówka  
Stan na 10-10-2024



Skala 1:31223  
0 250 500 m

Legenda:

- |                               |                    |
|-------------------------------|--------------------|
| uprz., negat., klęsk., sanit. | TWP/TWN            |
| inne uprz.                    | CP-P               |
| V                             | Droga publiczna    |
| IV                            | Droga ppoż.        |
| III                           | Oddziały           |
| II                            | Leśnictwa          |
| I                             | Leśnictwo Sosnówka |
| CSS                           | Nadleśnictwa       |
| TPP/TPN                       |                    |



Charakterystyka leśnictwa w zakresie pozyskania drewna

Leśnictwo Sosnówka

Udział (m3) drewna iglastego [%]	83	%
Udział (m3) drewna optymalnego do pozyskania w technologii maszynowej [%]	62	%
Udział (m3) rębni pierwszych w cięciach rębnych ogółem [%]	62	%
Udział (m3) drewna pozyskiwanego z pozycji ze współczynnikiem > 1 [%]	0,0	%
Udział (m3) drewna zerwanego ze współczynnikiem > 1 [%]	0,0	%
Udział (m3) drewna kłodowanego (WK) iglastego w drewnie W iglastym [%]	44	%
Udział (m3) S2 krótkiego (poniżej 1,5 mb) w S2 [%]	0,0	%